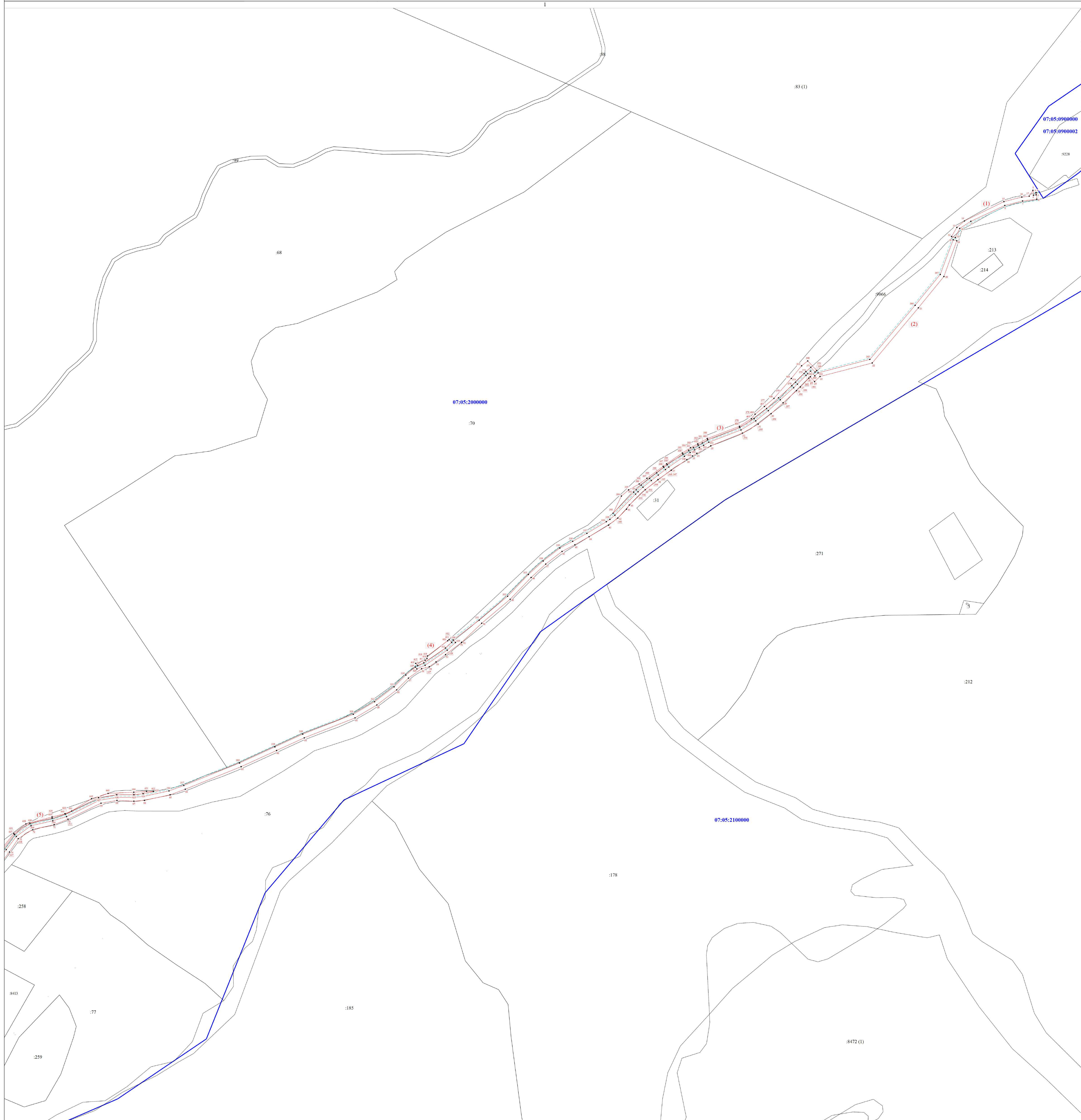


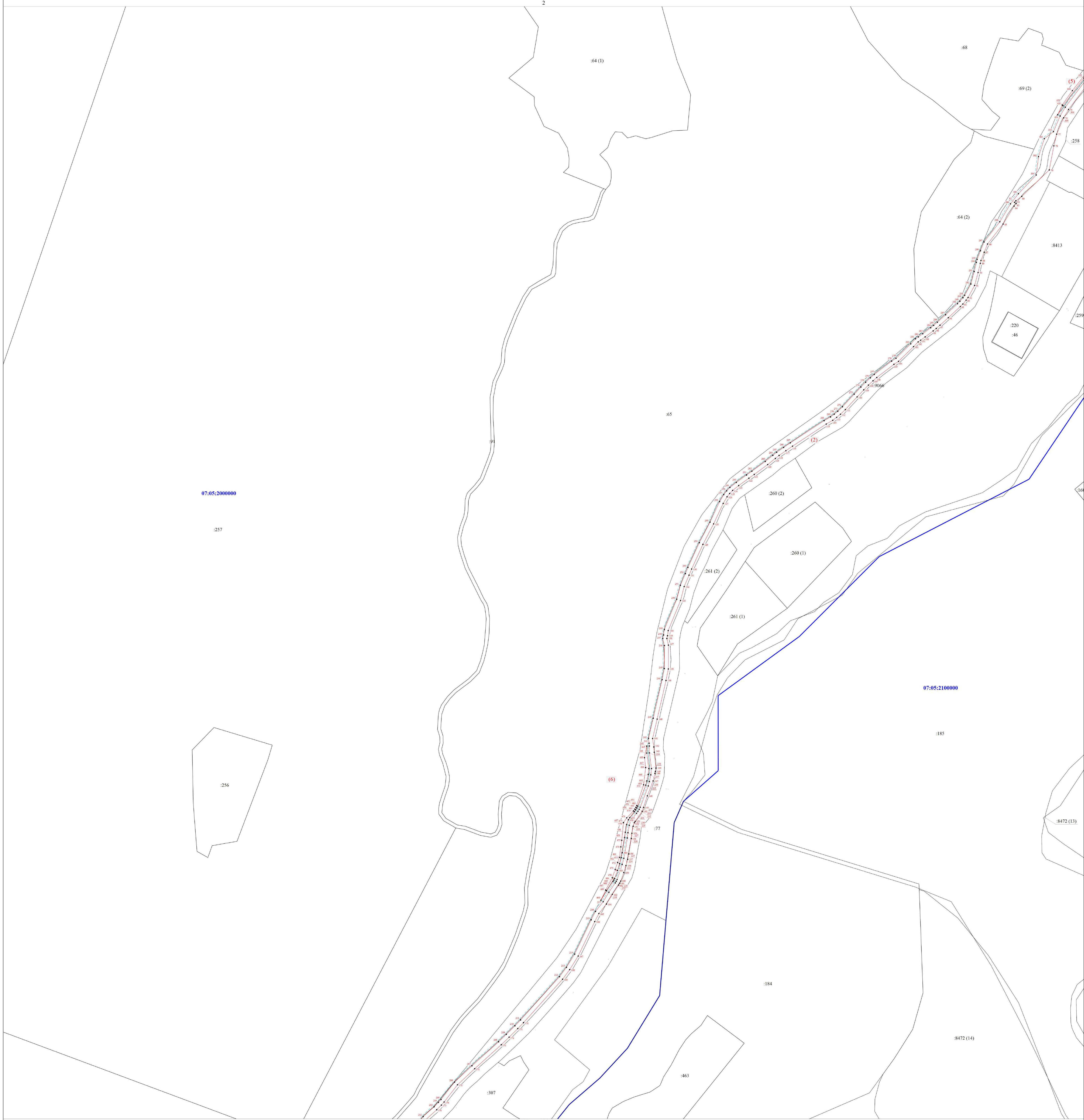
Масштаб 1:15000

- Условные обозначения**
- - Проектные границы публичного сервитута
 - - Характерная точка границы, сведения о которой позволяют однозначно определить ее положение на местности
 - 1 - Обозначение новой характерной точки
 - (1) - Номер контура публичного сервитута
 - - Проектное местоположение линейного объекта "Газопровод до альпинистской учебно-спортивной базы "Безengi"
 - - Часть границы, сведения ЕГРН о которой позволяют однозначно определить ее положение на местности
 - 267 - Кадастровый номер земельного участка
 - - Граница кадастрового квартала
 - 07:05:0900000 - Номер кадастрового квартала
 - - Граница муниципального образования
 - 07:00-3.43 - Реестровый номер границы муниципального образования



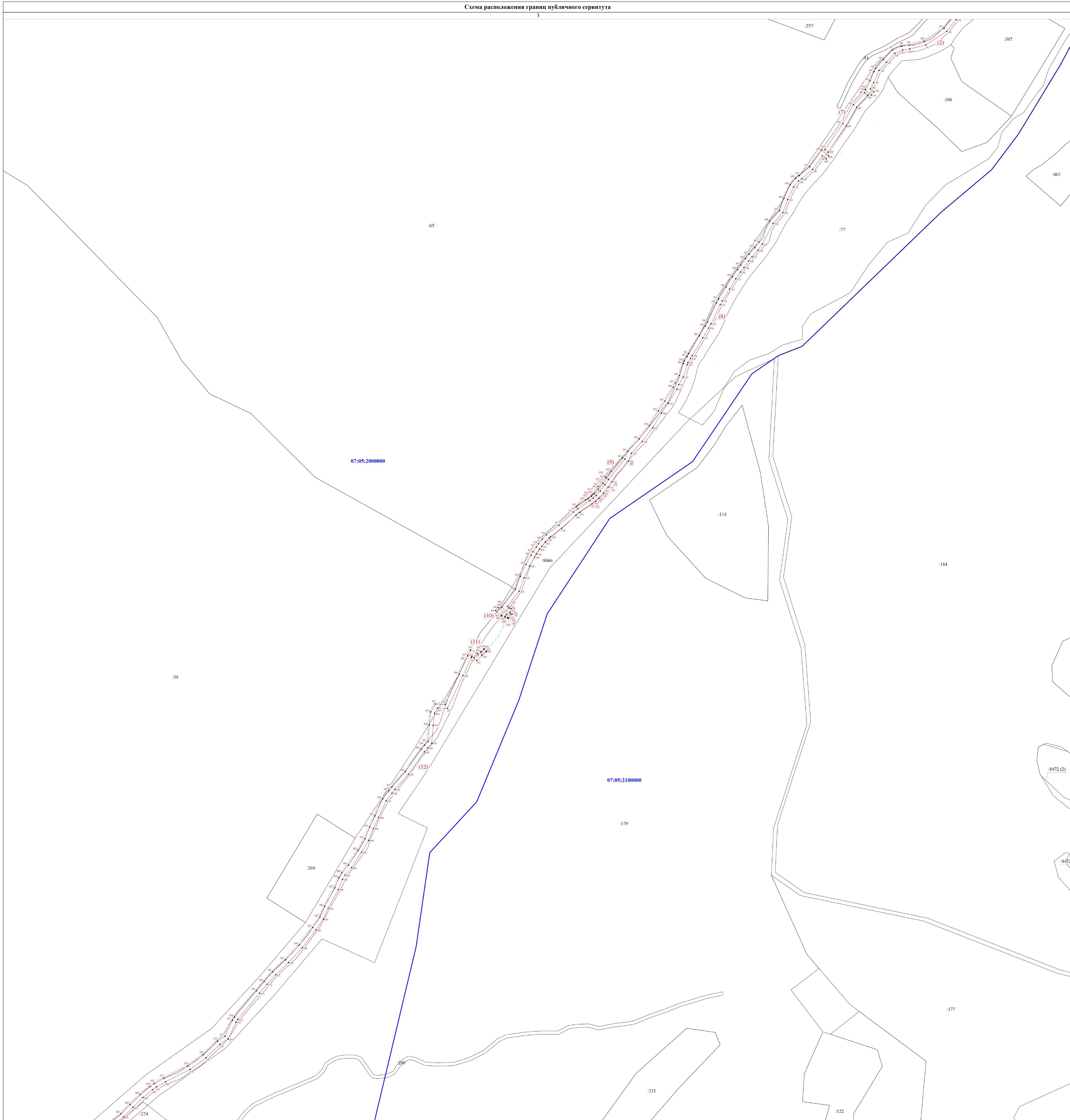
Масштаб 1:2000

- Условные обозначения
- Проектируемые границы публичного сервитута
 - Характерная точка границы, сведения о которой позволяют однозначно определить ее положение на местности
 - 1 Обозначение новой характерной точки
 - (1) - Номер контура публичного сервитута
 - Проектируемое местоположение линейного объекта "Газопровод до альпинистской учебно-спортивной базы "Безенги"
 - Часть границы, сведения ЕГРН о которой позволяют однозначно определить ее положение на местности
 - 258 - Cadastral number of the land plot
 - :8472 (1) - Обозначение контура земельного участка
 - Граница кадастрового квартала
 - 07:05:2000000 - Номер кадастрового квартала



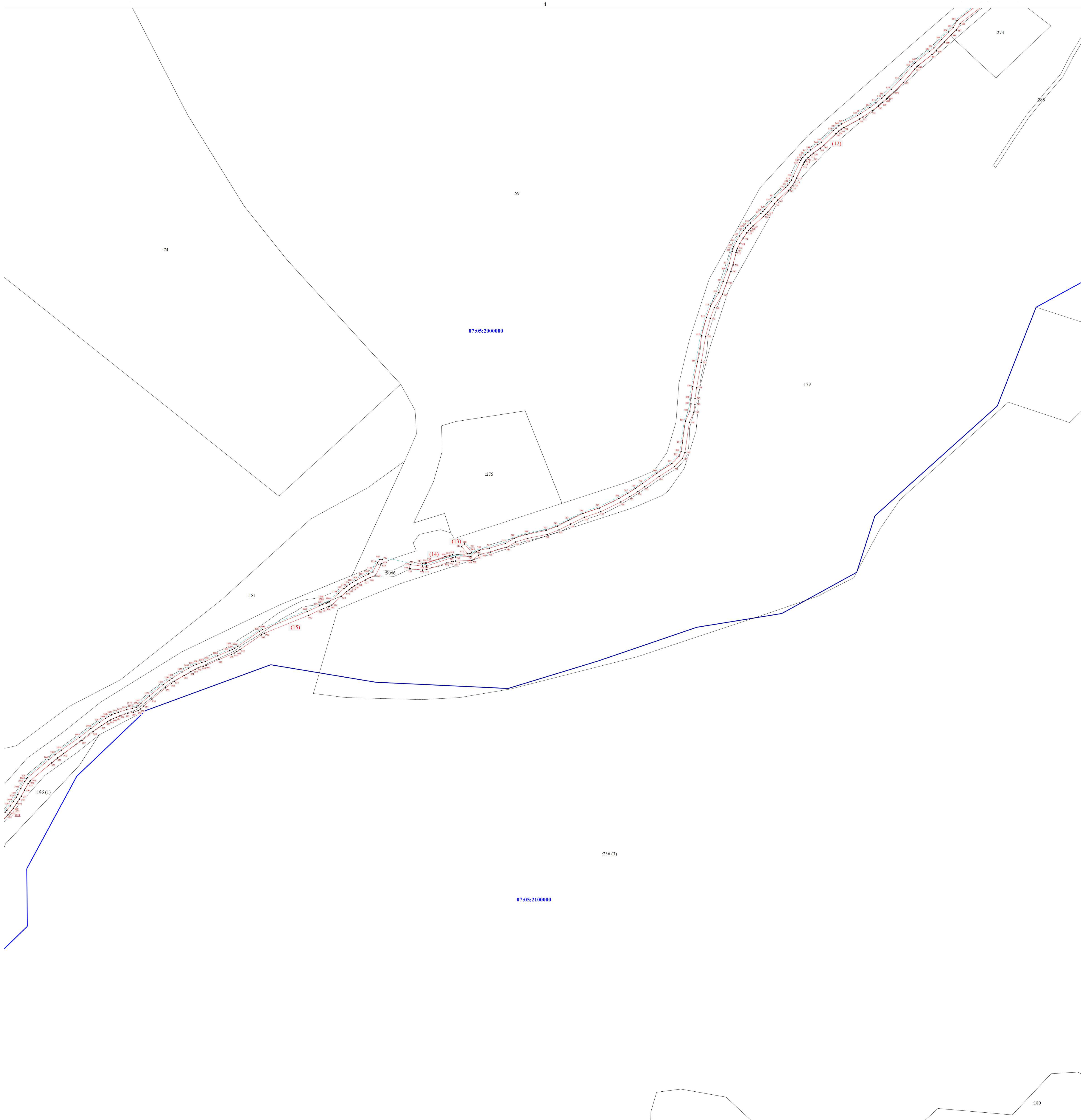
Масштаб 1:2000

- Условные обозначения**
- Проектные границы публичного сервитута
 - Характерная точка границы, сведения о которой позволяют однозначно определить ее положение на местности
 - 1 Обозначение новой характерной точки
 - (1) Номер контура публичного сервитута
 - Проектное местоположение линейного объекта "Газопровод до альпинистской учебно-спортивной базы "Безенги"
 - Часть границы, сведения ЕГРН о которой позволяют однозначно определить ее положение на местности
 - 258 - Cadastral number of the land plot
 - 261 (1) - Designation of the land plot contour
 - Граница кадастрового квартала
 - 07:05:0900000 - Number of the cadastral quarter



Масштаб 1:2000

- Условные обозначения
- - Проектные границы публичного сервитута
 - - Характерная точка границы, сведения о которой позволяют однозначно определить ее положение на местности
 - 1 - Обозначение новой характерной точки
 - (1) - Номер контура публичного сервитута
 - - Проектное местоположение линейного объекта "Газопровод до альпинистской учебно-спортивной базы "Безенги"
 - - Часть границы, сведения ЕГРН о которой позволяют однозначно определить ее положение на местности
 - 269 - Кадастровый номер земельного участка
 - - Граница кадастрового квартала
 - 07:05:0900000 - Номер кадастрового квартала



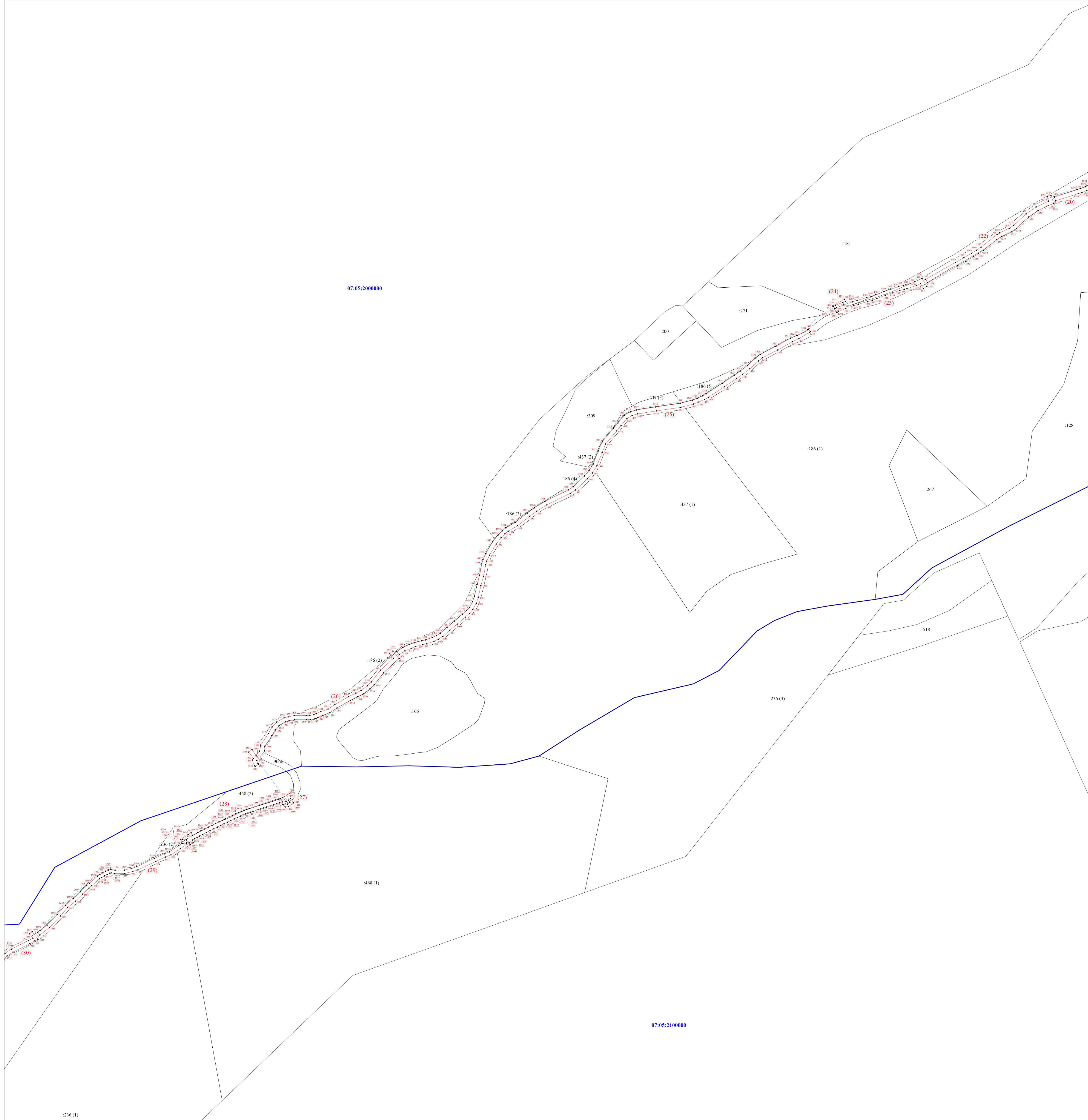
Масштаб 1:2000

- Условные обозначения
- - Проектные границы публичного сервитута
 - - Характерная точка границы, сведения о которой позволяют однозначно определить ее положение на местности
 - 1 - Обозначение новой характерной точки
 - (1) - Номер контура публичного сервитута
 - - Проектное местоположение линейного объекта "Газопровод до альпинистской учебно-спортивной базы "Безенги"
 - - Часть границы, сведения ЕГРН о которой позволяют однозначно определить ее положение на местности
 - :181 - Кадастровый номер земельного участка
 - - Граница кадастрового квартала
 - 07:05:0900000 - Номер кадастрового квартала



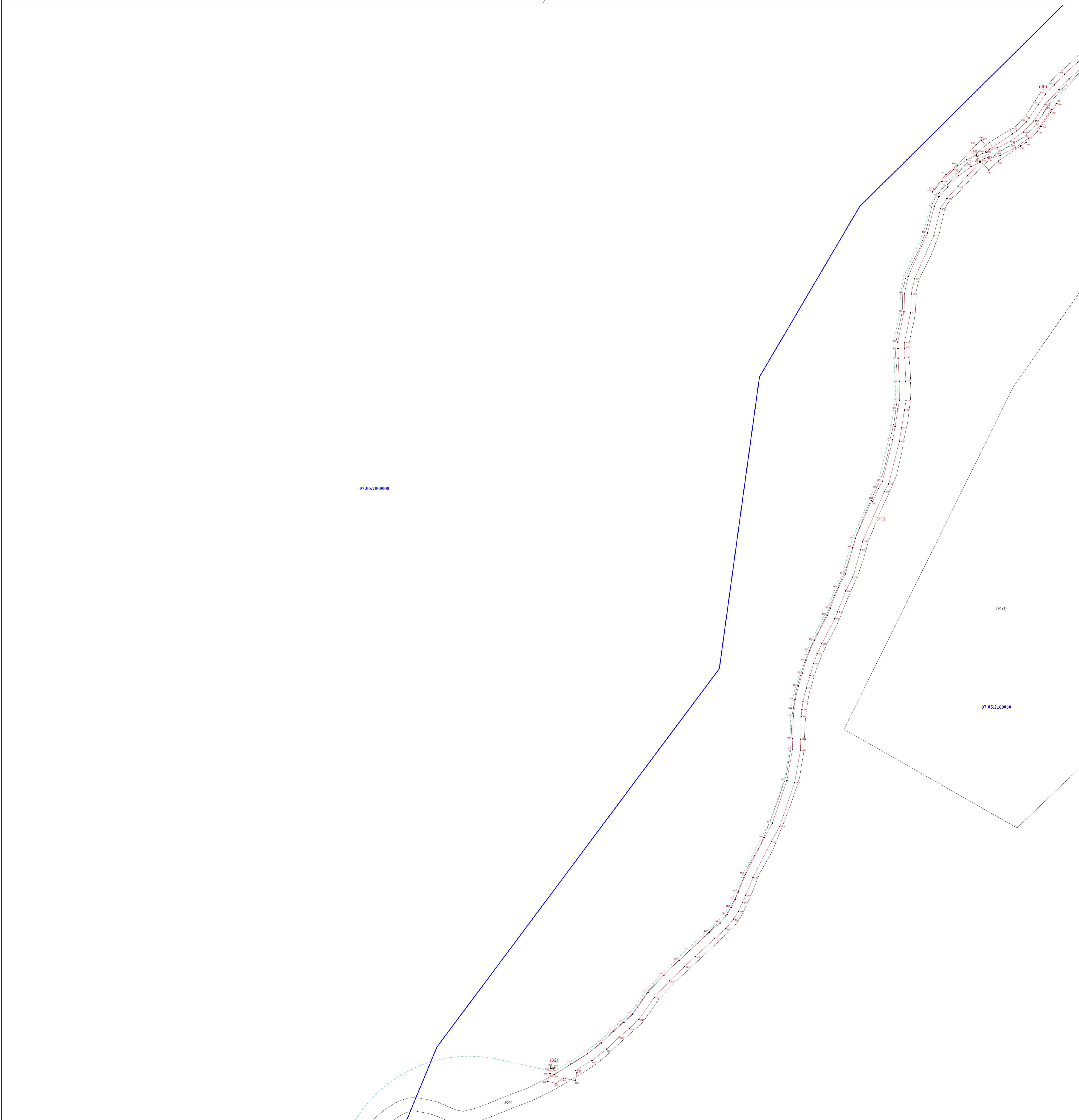
Масштаб 1:2000

- Условные обозначения
- Проектные границы публичного сервитута
 - Характерная точка границы, сведения о которой позволяют однозначно определить ее положение на местности
 - 1 - Обозначение новой характерной точки
 - (1) - Номер контура публичного сервитута
 - Проектное местоположение линейного объекта "Газопровод до альпинистской учебно-спортивной базы "Безengi"
 - Часть границы, сведения ЕГРН о которой позволяют однозначно определить ее положение на местности
 - 270 - Cadaстровый номер земельного участка
 - 186 (1) - Обозначение контура земельного участка
 - Граница кадастрового квартала
 - 07:05:0900000 - Номер кадастрового квартала



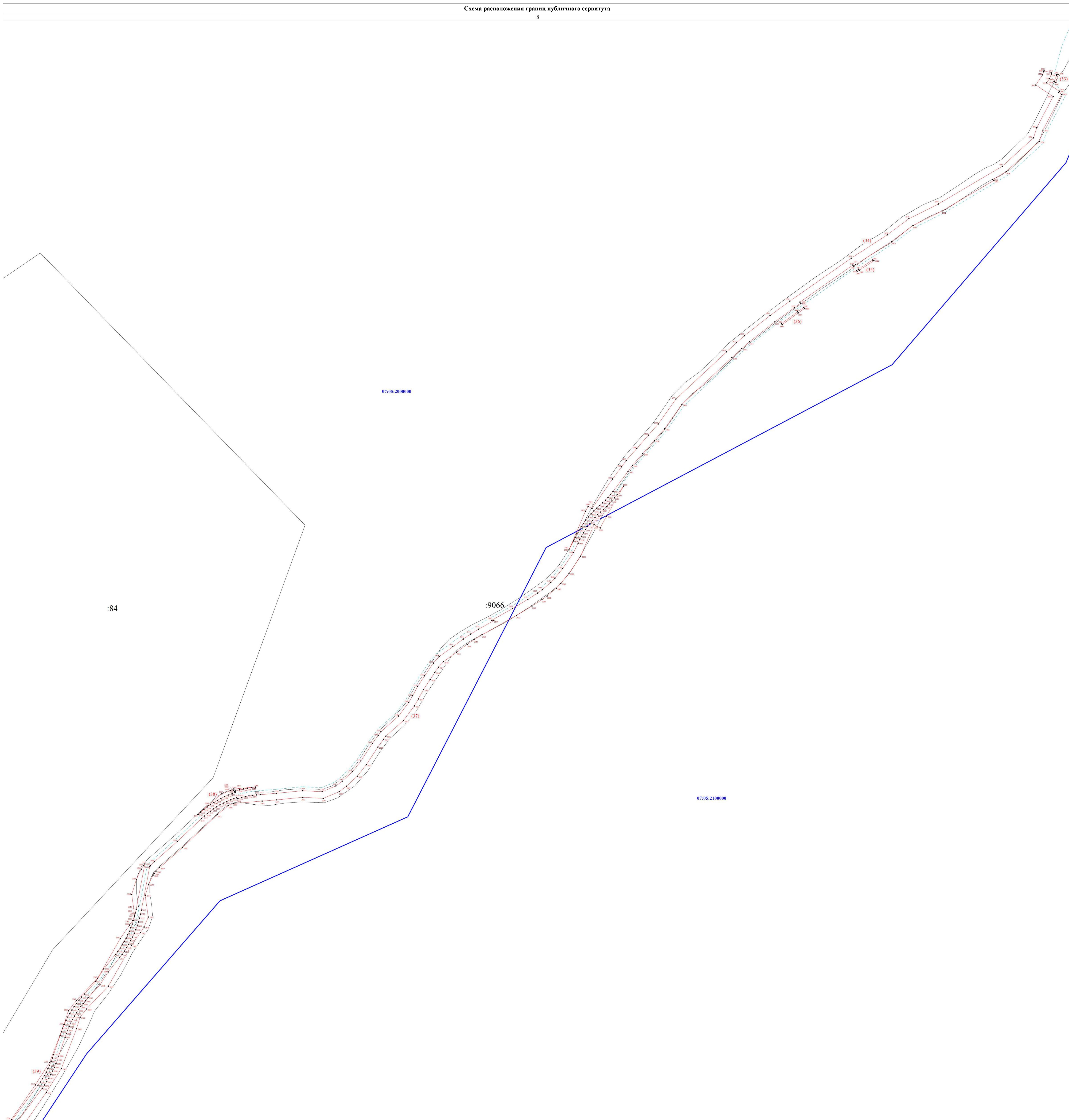
Масштаб 1:2000

- Условные обозначения**
- Проектные границы публичного сервитута
 - - Характерная точка границы, сведения о которой позволяют однозначно определить ее положение на местности
 - 1 - Обозначение новой характерной точки
 - (1) - Номер контура публичного сервитута
 - - - - - Проектное местоположение линейного объекта "Газопровод до альпинистской учебно-спортивной базы "Безengi"
 - - - - - Часть границы, сведения ЕГРН о которой позволяют однозначно определить ее положение на местности
 - :166 - Кадастровый номер земельного участка
 - :468 (1) - Обозначение контура земельного участка
 - - - - - Граница кадастрового квартала
 - 07:05:0900000 - Номер кадастрового квартала



Масштаб 1:1000

- Условные обозначения
- Проектные границы публичного сервитута
 - - Характерная точка границы, сведения о которой позволяют однозначно определить ее положение на местности
 - 1 - Обозначение новой характерной точки
 - (1) - Номер контура публичного сервитута
 - - - - - Проектное местоположение линейного объекта "Газопровод до альпинистской учебно-спортивной базы "Безengi"
 - - - - - Часть границы, сведения ЕГРН о которой позволяют однозначно определить ее положение на местности
 - 9066 - Кадастровый номер земельного участка
 - 236 (1) - Обозначение контура земельного участка
 - - - - - Граница кадастрового квартала
 - 07:05:0900000 - Номер кадастрового квартала



Масштаб 1:1000

- Условные обозначения
- Проектные границы публичного сервитута
 - Характерная точка границы, сведения о которой позволяют однозначно определить ее положение на местности
 - 1 Обозначение новой характерной точки
 - (1) Номер контура публичного сервитута
 - Проектное местоположение линейного объекта "Газопровод до альпинистской учебно-спортивной базы "Безенги"
 - Часть границы, сведения ЕГРН о которой позволяют однозначно определить ее положение на местности
 - 84 - Кадастровый номер земельного участка
 - Граница кадастрового квартала
 - 07:05:0900000 - Номер кадастрового квартала



- Условные обозначения
- Проектные границы публичного сервитута
 - Характерная точка границы, сведения о которой позволяют однозначно определить ее положение на местности
 - - Обозначение новой характерной точки
 - (1) - Номер контура публичного сервитута
 - - - - - Проектное местоположение линейного объекта "Газопровод до альпинистской учебно-спортивной базы "Безенги"
 - - - - - Часть границы, сведения ЕГРН о которой позволяют однозначно определить ее положение на местности
 - .84 - Кадастровый номер земельного участка
 - - - - - Граница кадастрового квартала
 - 07:05:0900000 - Номер кадастрового квартала

Масштаб 1:1000

