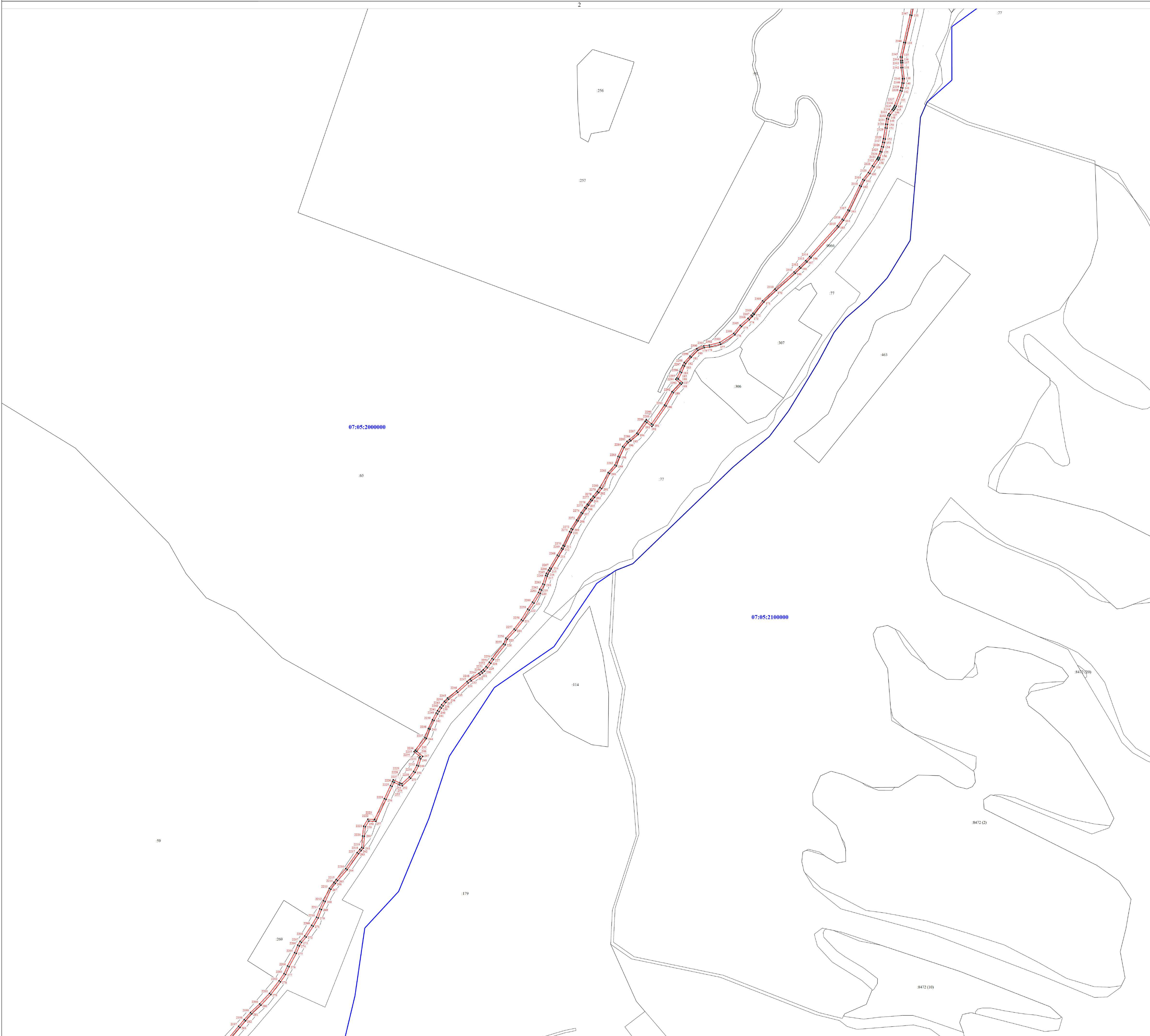


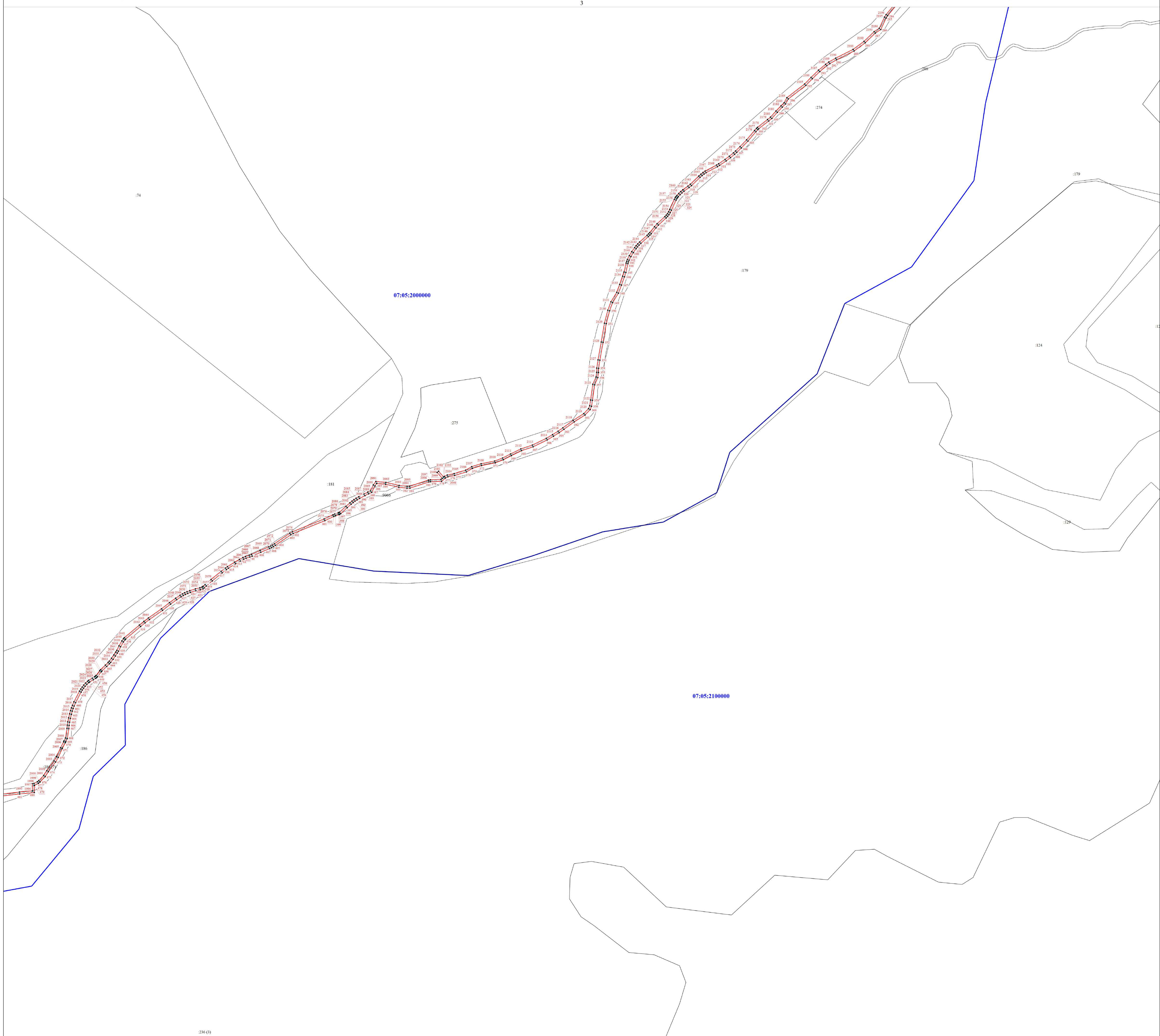
Масштаб 1:14000

- Условные обозначения**
- Проектные границы публичного сервитута
 - Характерная точка границы, сведения о которой позволяют однозначно определить ее положение на местности
 - Обозначение новой характерной точки
 - Проектное местоположение линейного объекта "Газопровод до альпинистской учебно-спортивной базы "Безengi""
 - Часть границы, сведения ЕПРН о которой позволяют однозначно определить ее положение на местности
 - 267 - Кадастровый номер земельного участка
 - 261 (1) - Обозначение контура земельного участка
 - Граница кадастрового квартала
 - 07:05:090000 - Номер кадастрового квартала
 - Граница муниципального образования
 - 07:00-3.43 - Реестровый номер граница муниципального образования



Масштаб 1:3000

- Условные обозначения
- Проектные границы публичного сервитута
 - Характерная точка границы, сведения о которой позволяют однозначно определить ее положение на местности
 - 1 - Обозначение новой характерной точки
 - Проектное местоположение линейного объекта "Газопровод до альпинистской учебно-спортивной базы "Безенги"
 - Часть границы, сведения ЕГРН о которой позволяют однозначно определить ее положение на местности
 - 269 - Кадастровый номер земельного участка
 - 342(2) - Обозначение контура земельного участка
 - Граница кадастрового квартала
 - 07:05:2000000 - Номер кадастрового квартала



206 (1)

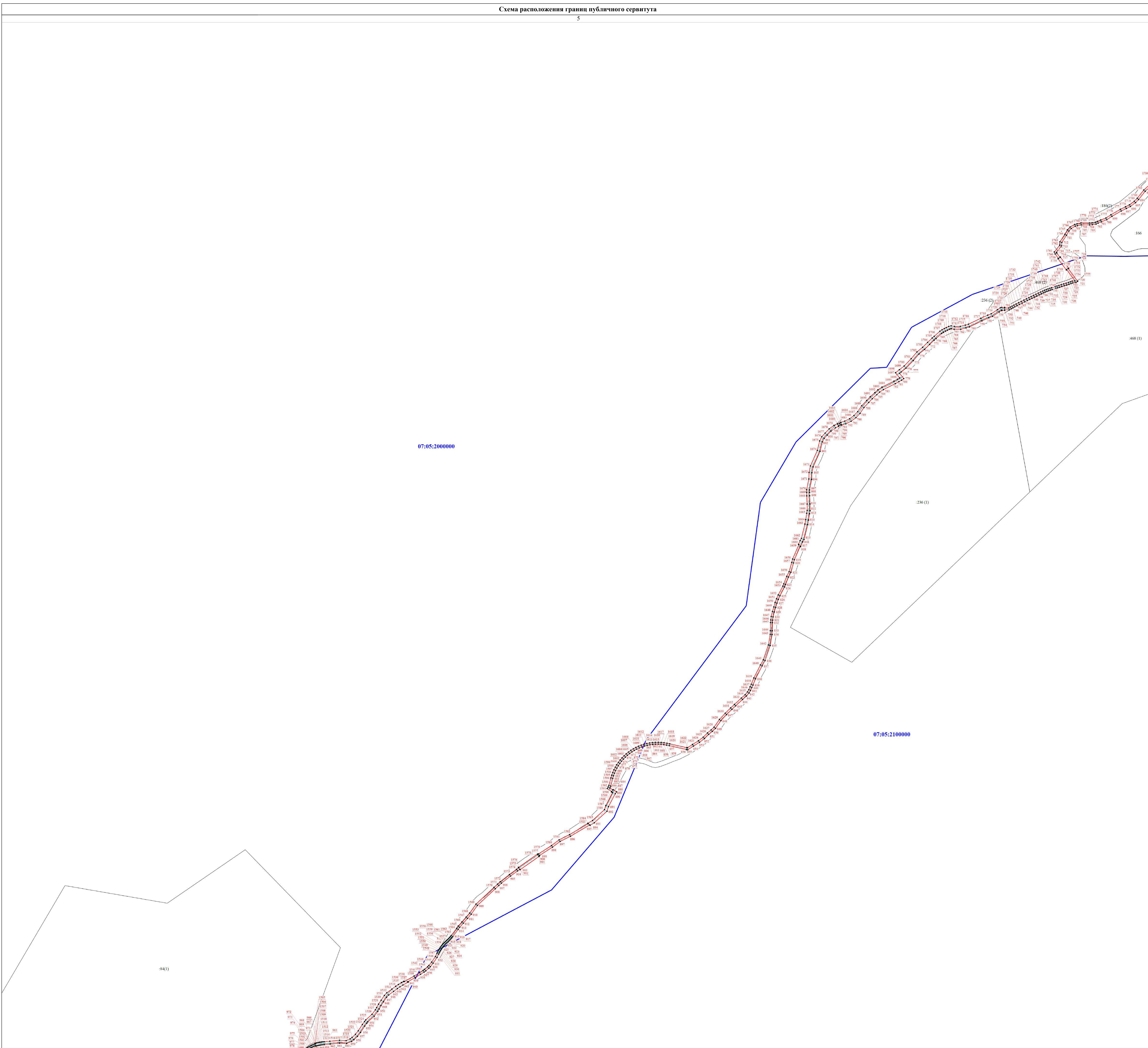
Масштаб 1:3000

- Условные обозначения
- Проектные границы публичного сервитута
 - - Характерная точка границы, сведения о которой позволяют однозначно определить ее положение на местности
 - 1 - Обозначение новой характерной точки
 - - - - - Проектное местоположение линейного объекта "Газопровод до альпинистской учебно-спортивной базы "Безенги"
 - - - - - Часть границы, сведения ЕГРН о которой позволяют однозначно определить ее положение на местности
 - 186 (7) - Кадастровый номер земельного участка
 - 186 (7) - Обозначение контура земельного участка
 - - - - - Граница кадастрового квартала
 - 07:05:2000000 - Номер кадастрового квартала



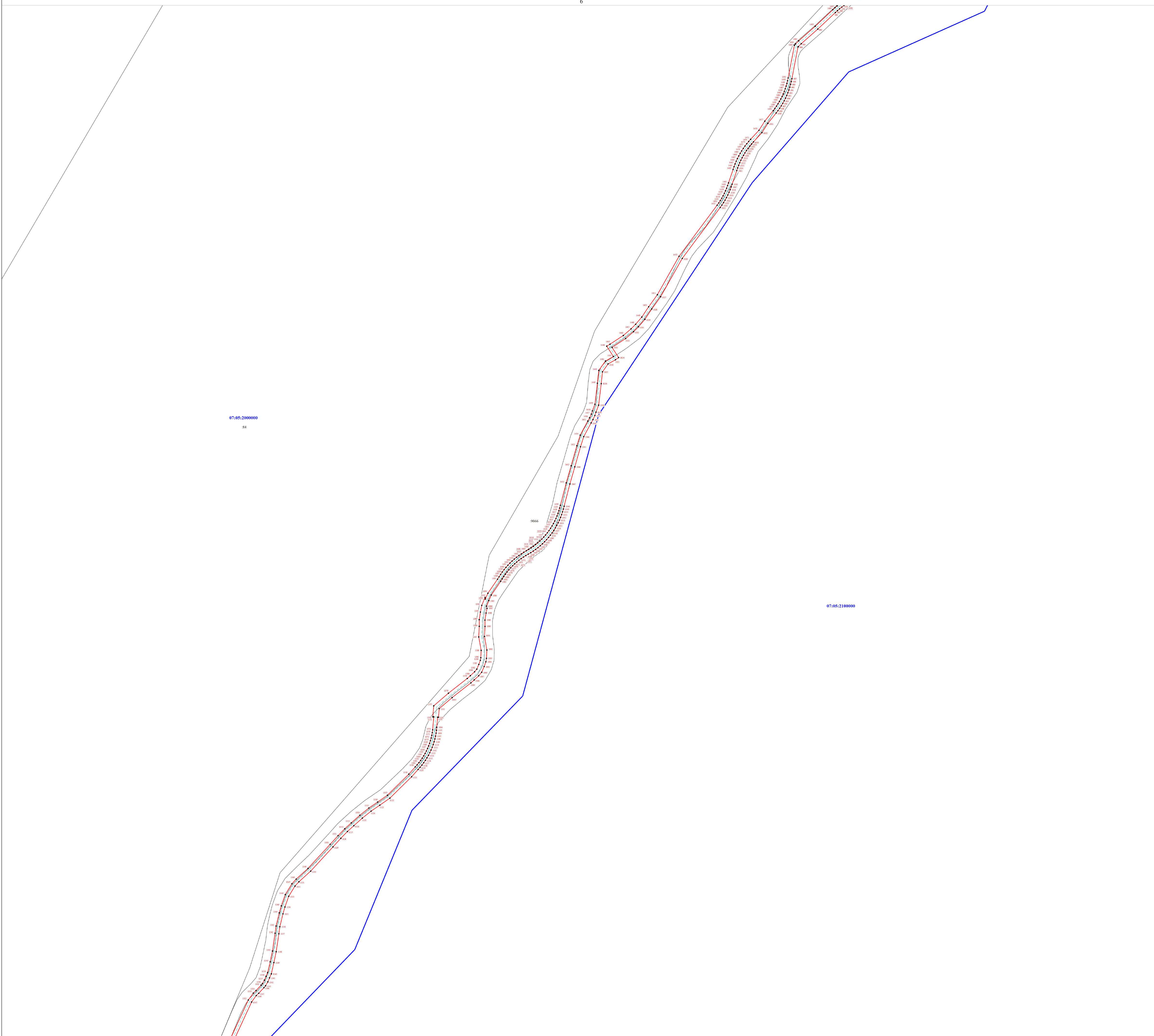
Масштаб 1:3000

- Условные обозначения
- Проектируемые границы публичного сервитута
 - Характерная точка границы, сведения о которой позволяют однозначно определить ее положение на местности
 - 1 - Обозначение новой характерной точки
 - - - - - Проектное местоположение линейного объекта "Газопровод до альпинистской учебно-спортивной базы "Безенги"
 - - - - - Часть границы, сведения ЕГРН о которой позволяют однозначно определить ее положение на местности
 - 267 - Кадастровый номер земельного участка
 - 186 (1) - Обозначение контура земельного участка
 - - - - - Граница кадастрового квартала
 - 07:05:2000000 - Номер кадастрового квартала



Масштаб 1:3000

- Условные обозначения
- Проектные границы публичного сервитута
 - Характерная точка границы, сведения о которой позволяют однозначно определить ее положение на местности
 - 1 - Обозначение новой характерной точки
 - Проектное местоположение линейного объекта "Газопровод до альпинистской учебно-спортивной базы "Безенги"
 - Часть границы, сведения ЕГРН о которой позволяют однозначно определить ее положение на местности
 - :166 - Кадастровый номер земельного участка
 - :468 (1) - Обозначение контура земельного участка
 - Граница кадастрового квартала
 - 07:05:2000000 - Номер кадастрового квартала



Масштаб 1:1500

- Условные обозначения
- Проектные границы публичного сервитута
 - - Характерная точка границы, сведения о которой позволяют однозначно определить ее положение на местности
 - 1 - Обозначение новой характерной точки
 - - - - - Проектное местоположение линейного объекта "Газопровод до альпинистской учебно-спортивной базы "Безенги"
 - - - - - Часть границы, сведения ЕГРН о которой позволяют однозначно определить ее положение на местности
 - 84 - Кадастровый номер земельного участка
 - - - - - Граница кадастрового квартала
 - 07:05:0900000 - Номер кадастрового квартала



Масштаб 1:1500

- Условные обозначения
- Проектные границы публичного сервитута
 - - Характерная точка границы, сведения о которой позволяют однозначно определить ее положение на местности
 - 1 - Обозначение новой характерной точки
 - - - - - Проектное местоположение линейного объекта "Газопровод до альпинистской учебно-спортивной базы "Безенги"
 - - - - - Часть границы, сведения ЕГРН о которой позволяют однозначно определить ее положение на местности
 - 84 - Кадастровый номер земельного участка
 - - - - - Граница кадастрового квартала
 - 07:05:0900000 - Номер кадастрового квартала